

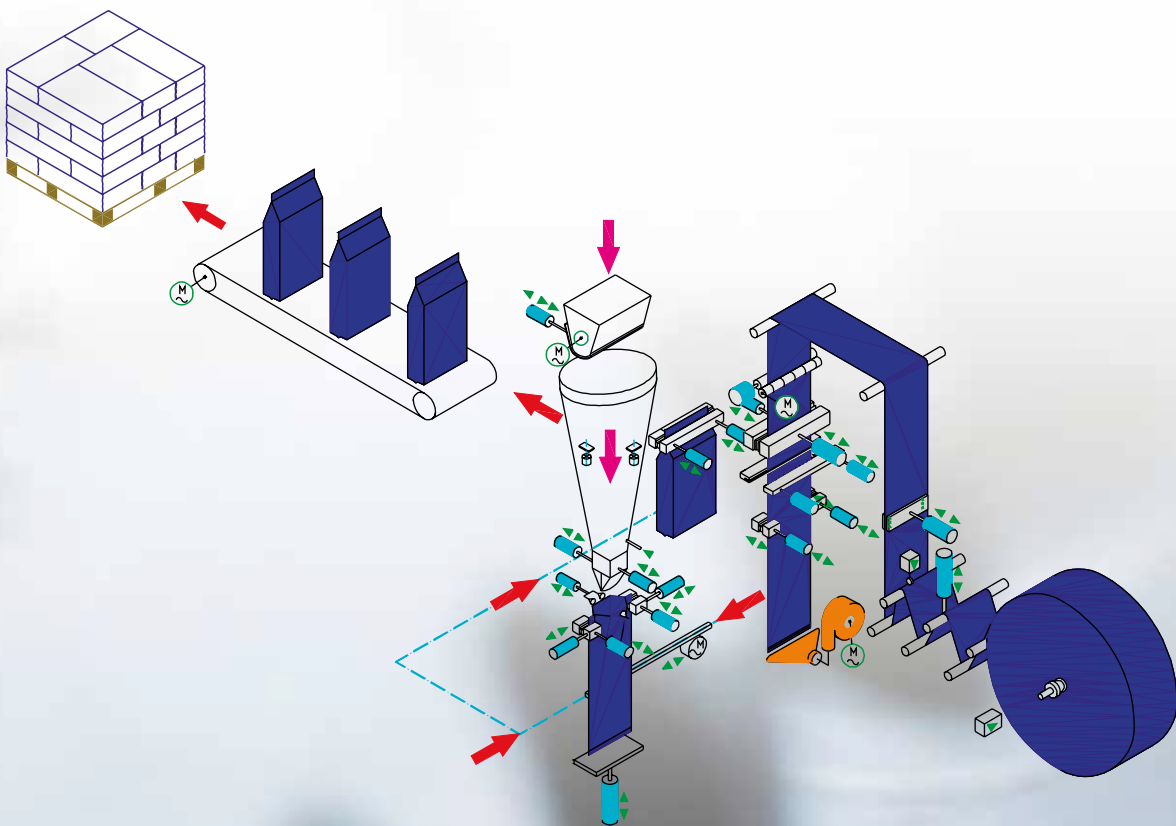


**Lieferprogramm zur Verwiege- und
Verpackungstechnik**

**Delivery program to the weighing and
packaging technology**

**Program dostaw z zakresu techniki
wagi i pakowania**

**Фасовочно-упаковочное оборудование,
дозирование и взвешивание**



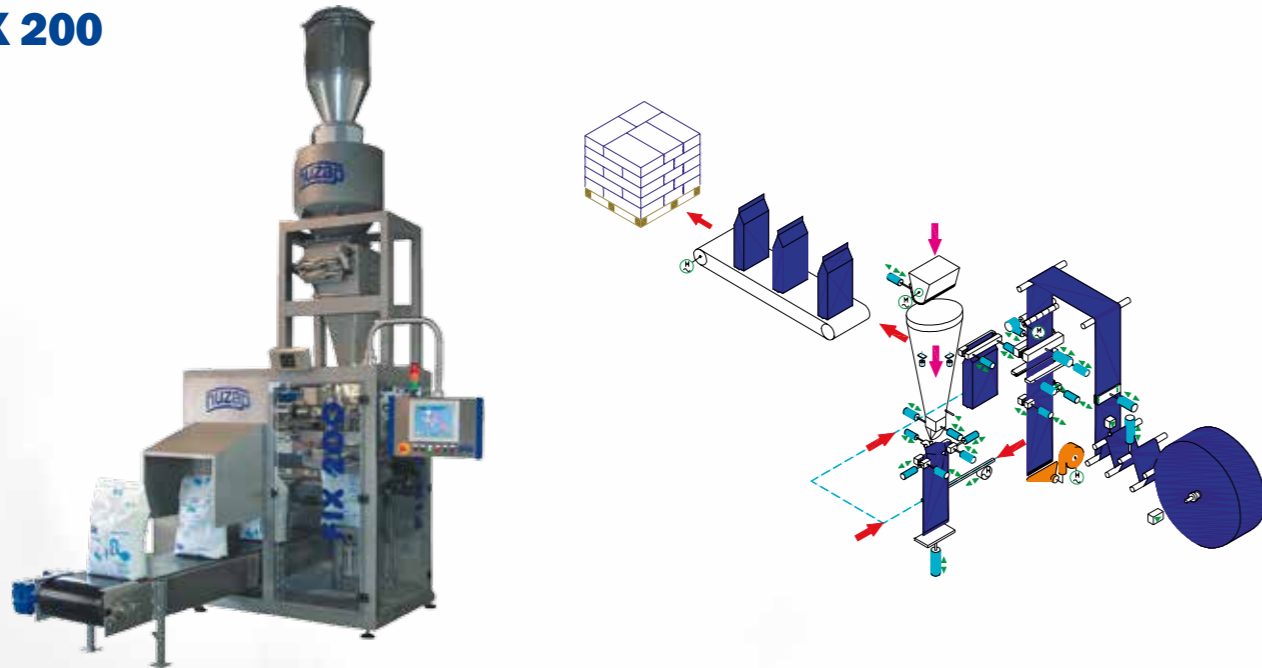
Absackanlagen mit FFS – Technik / Bagging machines with FFS- technology

Urządzenia pakujące z techniki FFS / Фасовочно-упаковочное оборудование FFS

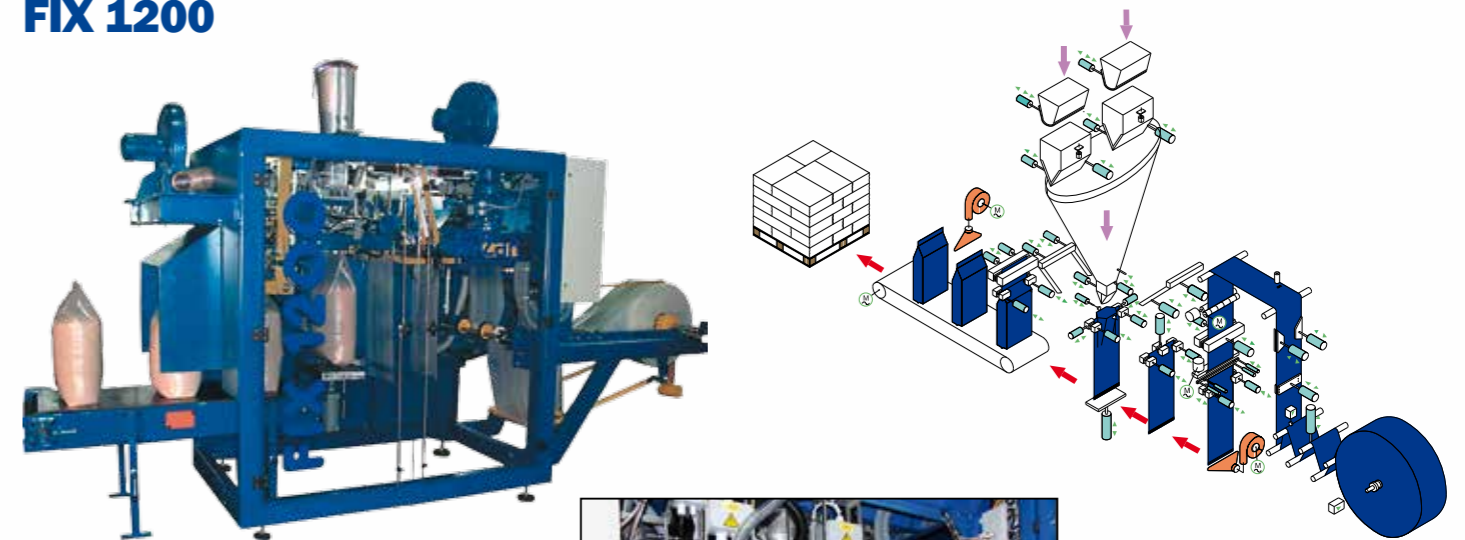
Vollautomatische Absackmaschinen zum Herstellen, Befüllen und Verschließen von Seitenfaltensäcken mit verschiedenen Absackleistungen / Fully automatic bagging machines for forming, filling and sealing of gusseted type bags with different bagging capacities /

Maschinen do automatycznego przygotowania, napełniania i zamknięcia worka z folii rękawowej o różnych wydajnościach workowania / Фасовочно-упаковочные автоматы различной производительности для изготовления, наполнения и закрытия мешков с боковыми фальцами .

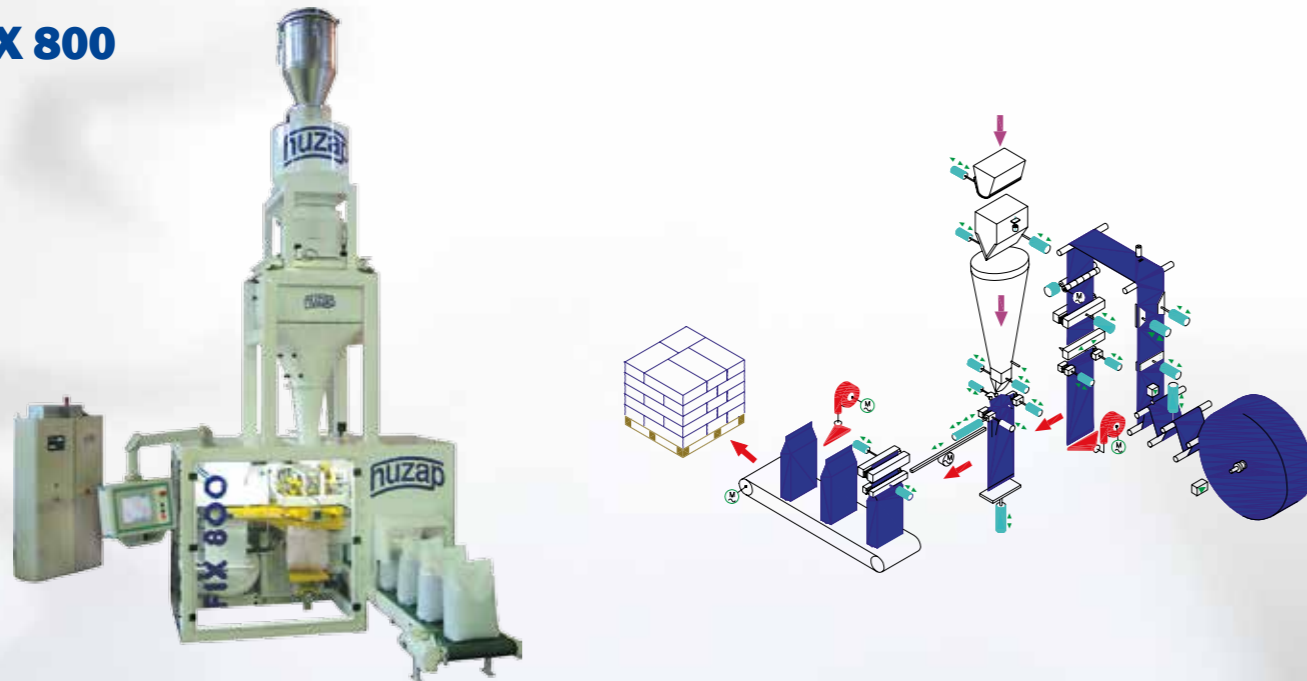
FIX 200



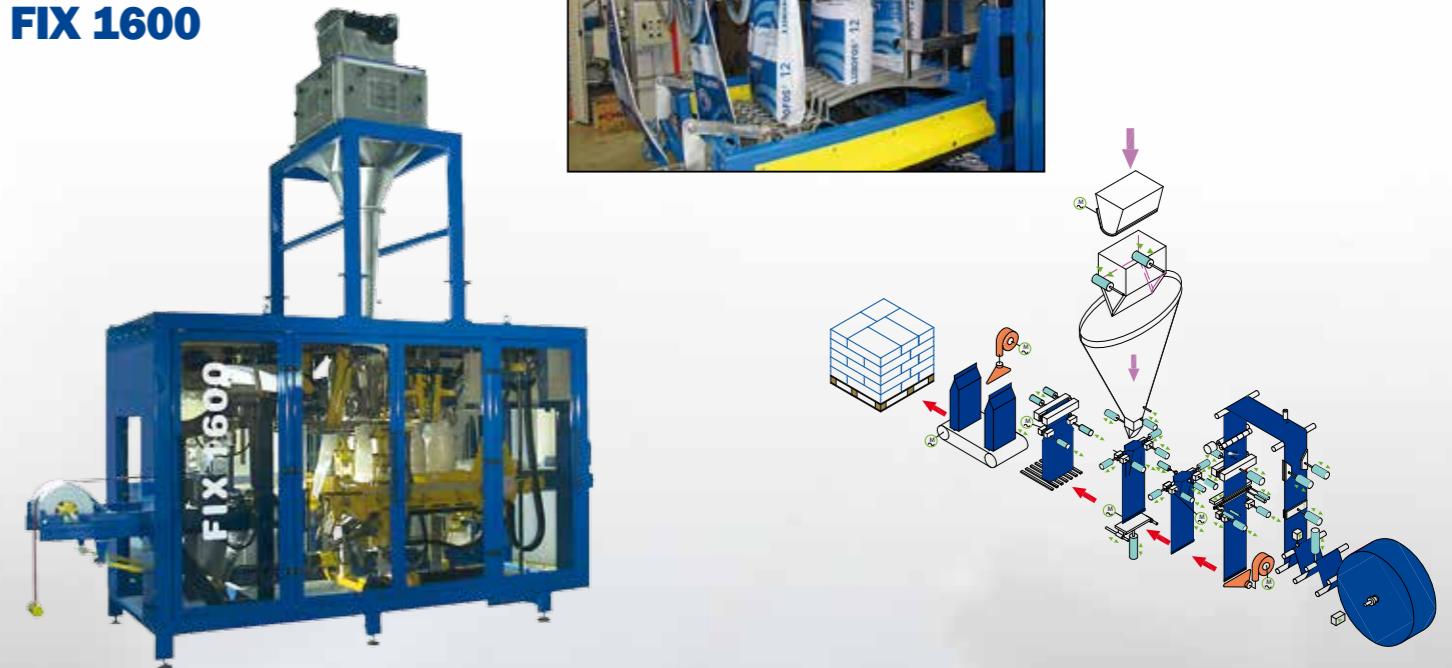
FIX 1200



FIX 800



FIX 1600



TECHNISCHE DATEN / DATA TECHNICAL / DANE TECHNICZNE / ТЕХНИЧЕСКИЕ ДАННЫЕ	FIX 200 / 800 / 1200 / 1600
Absackleistung / Bagging output / Wydajność workowania / Производительность	bis 180/700/1200/1600 Säcke/h / max. 180/700/1200/1600 bags/h / do 180/700/1200/1600 worków/godz. / до 180/700/1200/1600 мешков/час
Max. Sackgewicht / Filling weights / Ciężar napełnionego worka / Вес наполненного мешка	bis 50 kg / max. 50 kg / do 50 kg / до 50 кг
Folienbreite / Film width / Szerokość folii rękawowej / Ширина пленочного рукава	bis 440 mm o. bis 610 mm / max. 440 mm o. max. 610 mm / do 440 mm lub do 610 mm / до 440 мм или до 610 мм
Breite der Seitenfalte / Gusset / Szerokość zakładki / Ширина закладки	40 - 95 mm / 40 - 95 mm
Abstand zwischen den Seitenfalten / Gusset distance / Odstęp pomiędzy zakładkami / Расстояние между закладками	min. 210 mm / не менее 210 мм
Sacklänge / Bag length / Długość worka / Длина мешка	max 1000 mm / не более 1000 мм
Foliendicke / Film thickness / Grubość folii / Толщина пленки	100 - 250 µm / 100 - 250 мкм
Folienrollendurchmesser / Diameter film coil / Średnica roli z folią / Диаметр рулона с пленкой	max 1400 mm / не более 1400 мм
Hülsendurchmesser der Folienrolle / Diameter film cartridge / Średnica tuleji w roli z folią / Диаметр бобины	150 mm / 150 мм
Energiebedarf / Electrical requirements / Szczytowy pobór mocy / Пиковое потребление мощности	ca 6/6/8/9 kW / ok 6/6/8/9 kW / около 6/6/8/9 кВт
Druckluftbedarf / Compressed air / Zużycie sprężonego powietrza / Расход сжатого воздуха	ca 74/80/90/100 NL/Sack / ca 74/80/90/100 NL/bag / ok 74/80/90/100 NL/worek / около 74/80/90/100 NL/ мешок
Aspirationsbedarf / Aspiration requirements / Zapotrzebowanie na powietrze odpylające / Потребление воздуха для пылеулавливания	ca 10/13/16/20 m³/min. / ok 10/13/16/20 m³/min. / около 10/13/16/20 m³/ мин
Gewicht / Weight / Ciężar / Вес	ca. 2250/2450/2700/3800 kg / ok 2250/2450/2700/3800 kg / около 2250/1450/2700/3800 кг

Nettowaagen aus der Absacktechnik
Net scales from the bagging technology
Technika workowania – wagi netto
Весы нетто для фасовочно-упаковочного оборудования



Automatische Absackanlage für grobstückige Produkte
 Automatic packing installation for coarse-pieces products
 Automatyczne urządzenie do pakowania materiałów kawałkowatych
 Автоматическое устройство для упаковки материалов в кусках



Automatische elektronische Nettoabsackwaage
 Automatic electronic net bagging scale
 Automatyczna elektroniczna waga workująca netto
 Автоматические электронные весы нетто с упаковкой в мешки



Automatische elektronische Nettoschüttwaage mit 2-Wege Entleerung
 Electronic net weighing scale with 2-way discharge
 Elektroniczna waga netto z dwukierunkowym opróżnianiem
 Электронные весы нетто с опорожнением по двум направлениям



Automatische elektronische Nettoschüttwaage mit Verladebetrieb für LKW-Beladung
 Automatic electronic Bulk net scale with load function for truck loading
 Automatyczna elektroniczna waga zasypowa netto z funkcją do załadunku autocystem
 Автоматические электронные весы нетто с функцией загрузки автоцистерн



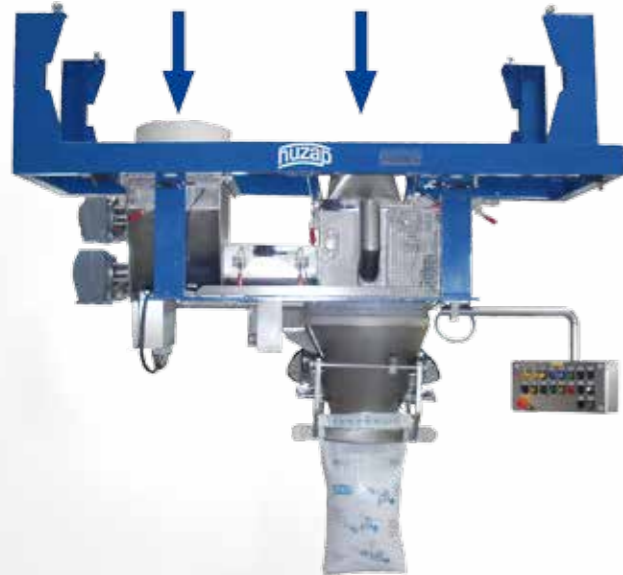
Automatische Nettoabsackwaage für Großgebilde
 Automatic net bagging scale for large containers
 Automatyczna waga workująca netto dla dużych opakowań
 Автоматические весы нетто с упаковкой в мешки для крупных емкостей

Bruttowaagen aus der Absacktechnik

Gross scales from the bagging technology

Technika workowania – wagi brutto

Весы brutto для фасовочно-упаковочного оборудования



Bruttoabsackwaage für offene Säcke mit 2 Dosierorganen (Dosierschnecke oder Klappenkasten)

Gross bagging scale for open mouth bags with 2 dosing devices (dosing screw or butterfly flap)

Waga workująca brutto dla otwartych worków z 2 organami dozującymi (ślimakiem dozującym lub klapą obrotową)

Автоматические электронные весы brutto с двумя дозируемыми устройствами (шнековым и клапанным дозатором) для наполнения открытых мешков



Bruttoabsackwaage für offene Säcke mit Schweißvorrichtung

Gross bagging scale for open mouth bags with welding unit

Waga workująca brutto dla otwartych worków ze stacją zgrzewania worków

Назначение: заполнение и запайка открытых мешков из плёнки



Bruttoabsackwaage für offene Säcke mit Handnähmaschine

Gross bagging scale for open mouth bags with portable sewing machine

Waga workująca brutto dla otwartych worków z ręczną maszyną zszywającą

Назначение: заполнение и ручная прошивка открытых мешков из плёнки



Bruttoabsackwaage für offene Säcke mit Dosierschnecke

Gross bagging scale for open mouth bags with dosing screw

Waga workująca brutto dla otwartych worków ze ślimakiem dozującym

Автоматические электронные весы brutto с шнековым дозатором



Bruttoabsackwaage für offene Säcke mit Luftevakuierung und Schweißvorrichtung

Gross bagging scale for open mouth bags with Air evacuation system and welding unit

Waga workująca brutto dla otwartych worków z systemem odprowadzania powietrza i stacją zgrzewania worków

Весы brutto в сочетании с Устройства вакуумирования и станцией запайки шва



Bruttoabsackwaage für offene Säcke mit Dosierschnecke (für klein Wägebereich)

Gross bagging scale for open mouth bags with dosing screw (for small weighing range)

Waga workująca brutto dla otwartych worków ze ślimakiem dozującym (dla małych odważań)

Автоматические электронные весы brutto с шнековым дозатором для наполнения открытых мешков (для малых диапазонов взвешивания)



Bruttoabsackwaage in Kombination mit Transportband und Ständerschweißvorrichtung

Gross bagging scale in combination with conveyor belt and stationary welding unit

Waga workująca brutto z przenośnikiem taśmowym i stacją zgrzewania worków

Весы brutto в сочетании с конвейерной лентой и станцией запайки шва



Bruttoabsackwaage zum Befüllen von Ventilsäcken

Gross bagging scale for filling of valve bags

Waga workująca brutto do napełniania worków wentylowych

Назначение: затаривание вентиляционных мешков

Befüllanlagen für Großgebilde

Filling system for large containers

Instalacje napełniające dla dużych opakowań

Станции заполнения для крупных емкостей



Verfahrbare Big-Bag/Octabin/Container Befüllstation mit Hub-, Schweiß- und Rüttelvorrichtung
Mobile Big-Bag/Octabin/Container filling unit with lifting device, welding device and vibrator function
Przejezdna stacja do napełniania worków big – bag, oktabin oraz kontenerów z podnośnikiem, stacją zgrzewania i stołem wibracyjnym
Передвижная станция для заполнения Биг-Бэг/Октабин/контейнеров с функцией подъема, сварки и встряхивания.



Stationäre Big-Bag/Octabin/Container Befüllstation mit Hub-, Schweiß-, Rüttelvorrichtung und Bodenwaage
Stationary Big-Bag/Octabin/Container filling unit with lifting device, welding device, vibrator function and floor scale
Stacjonarna stacja do napełniania worków big – bag, oktabin oraz kontenerów z podnośnikiem, stacją zgrzewania, stołem wibracyjnym oraz wagą podłogową
Стационарная станция для заполнения /Октабин/ контейнеров с функцией подъема, сварки и встряхивания, вкл. напольные весы.

Befüllanlage mit Abtransportrollenbahn
Filling unit with evacuation roller conveyor
Instalacja napełniająca z przenośnikiem rolkowym
Загрузочная станция с роликовым транспортером.



Luftevakuierung- und Schweißvorrichtung für Big-Bag und Oktabinliner
Air evacuation system and welding unit for Big-Bag and Octabin inliner
System odprowadzania powietrza i stacja zgrzewania worków dla folii wewnętrznej worków Big-Bag i Oktabin
Устройства вакуумирования и сварки для биг-бегов и октабинов



Doppel Big-Bag Befüllstation mit Bodenwaagen
Double Big Bag filling unit with floor scales
Podwójna stacja napełniania dla worków Big-Bag z wagą podłogową
Парная станция для заполнения Биг-Бэг, вкл. напольные весы.



**Maschine zum Herstellen von Säcken aus
Schlauchfolie**

**Bag producing machine for bags made out of
tubular film**

Maszyna do produkcji worków z folii rękawowej

**Машина для производства мешков из
пленочного рукава**



Verschweißvorrichtungen für verschiedene Packmittel

Welding unit for different packaging

Urządzenia do zgrzewania różnych opakowań.

**Станция для термической запайки различных
упаковочных материалов**

Ständerschweißvorrichtung für befüllte Säcke
Stationary welding unit for filled bags
Stacja do zgrzewania napelnionych worków
Станция для термической запайки
наполненных мешков



Ständerschweißvorrichtung für Oktabin-Inliner mit Rollen-
bahnen und Rütteltisch

Welding unit for octabin inliner with roller tracks and
vibrating table

Stacja zgrzewania wkładek w oktabinach z przenośnikami
rolkowymi i stołem wibracyjnym

Станция для термической запайки октабиновых
вкладышей с роликовыми конвейерами и
вибростолом



Ständerschweißvorrichtung für Oktabin-Inliner

Welding unit for octabin inliner

Stacja zgrzewania wkładek w oktabinach

Станция для термической запайки октабиновых
вкладышей





Huzap GmbH
Industriegebiet Hossenberg
Marie-Curie-Str. 1
D- 53773 Hennef

Telefon-Nr.: + 49 (0) 2242 – 96999- 0
Telefax-Nr.: + 49 (0) 2242 – 96999 - 29
eMail.: huzap@huzap.com
Internet: www.Huzap.com